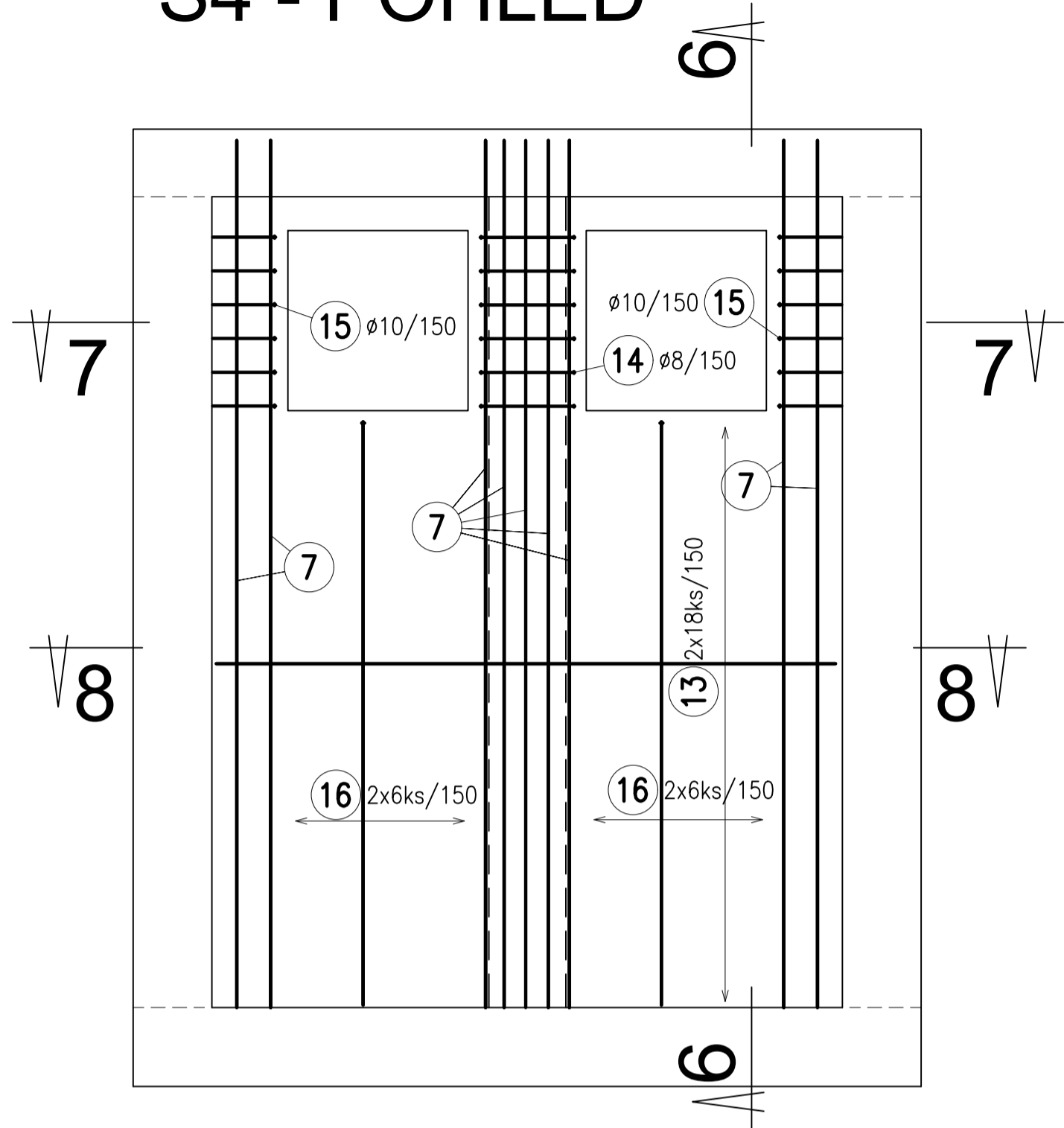
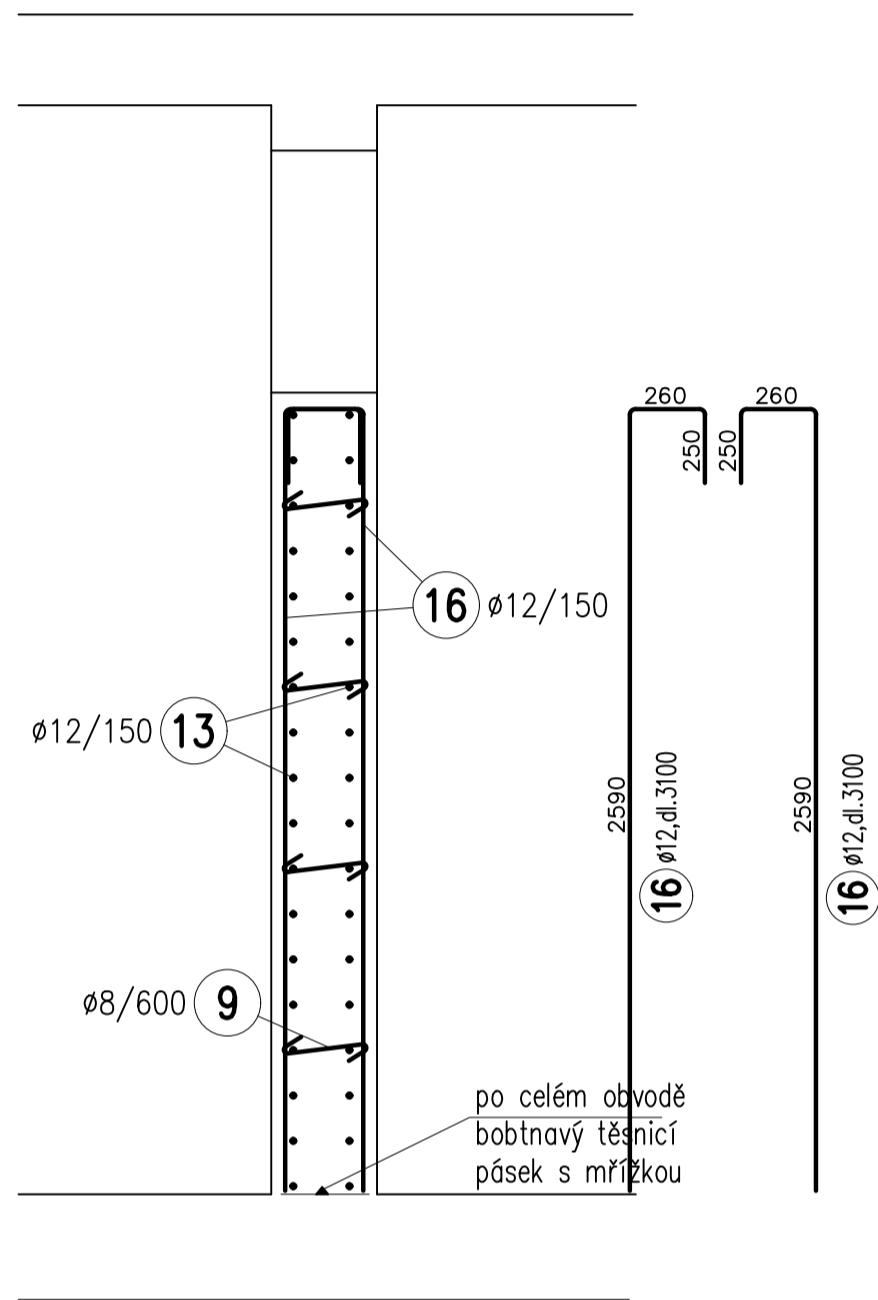


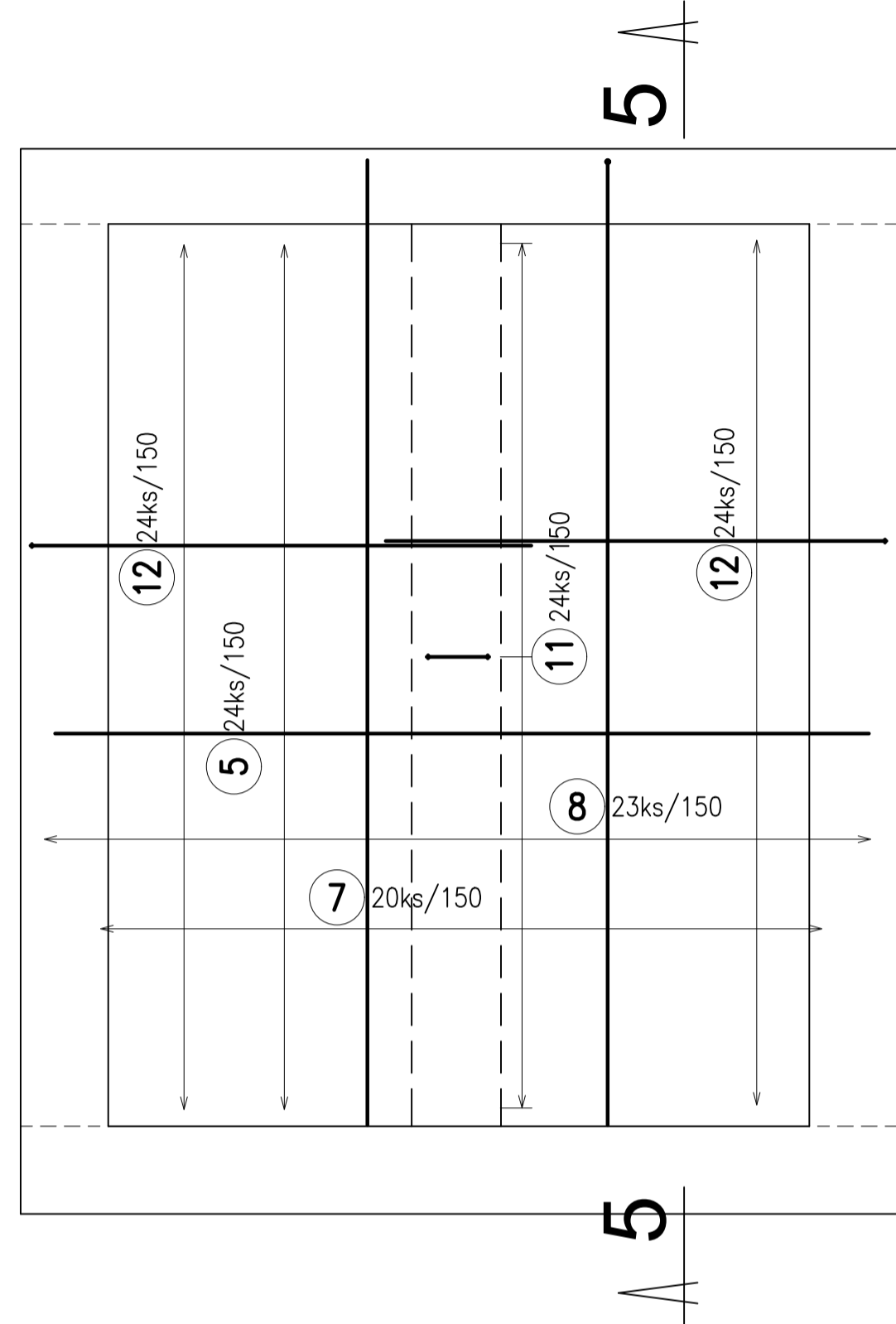
S4 - POHLED



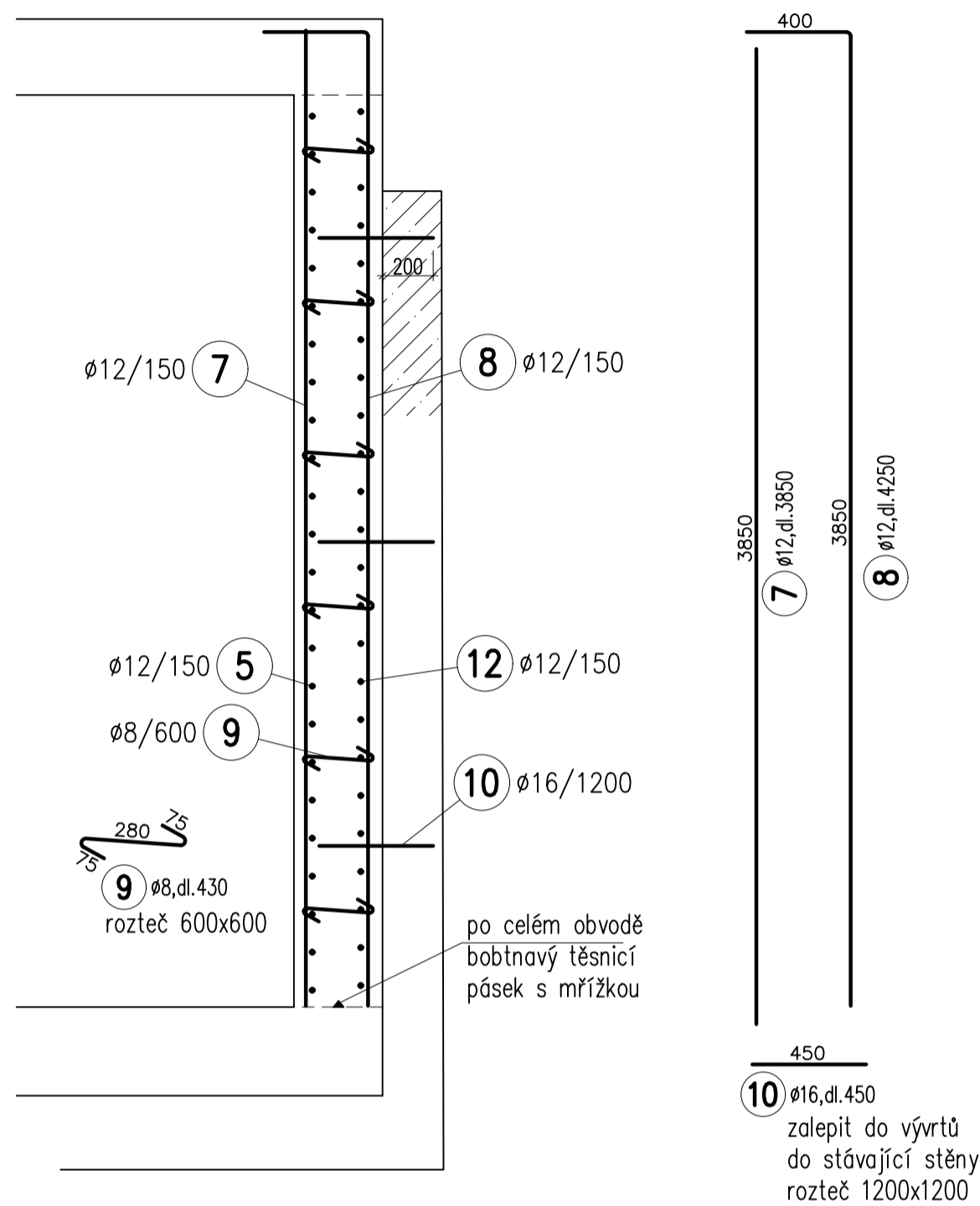
ŘEZ 6-6



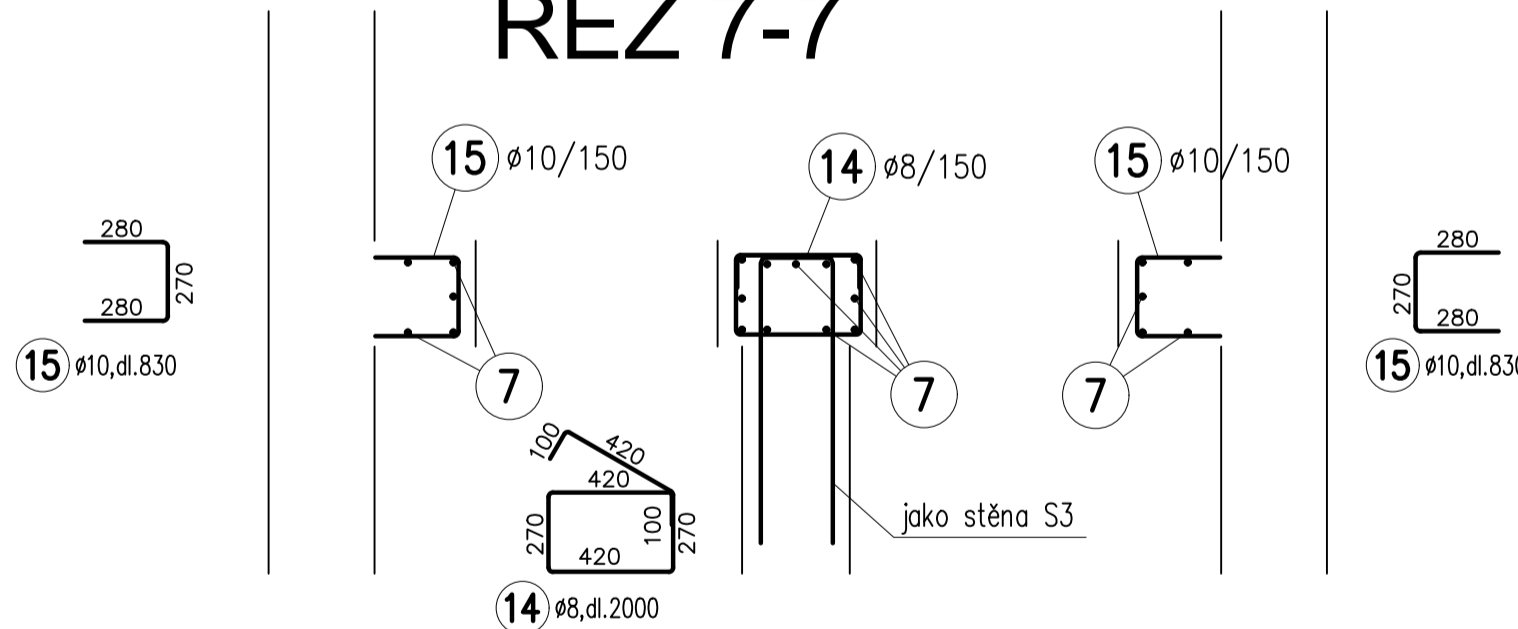
S2 a S3 - POHLED



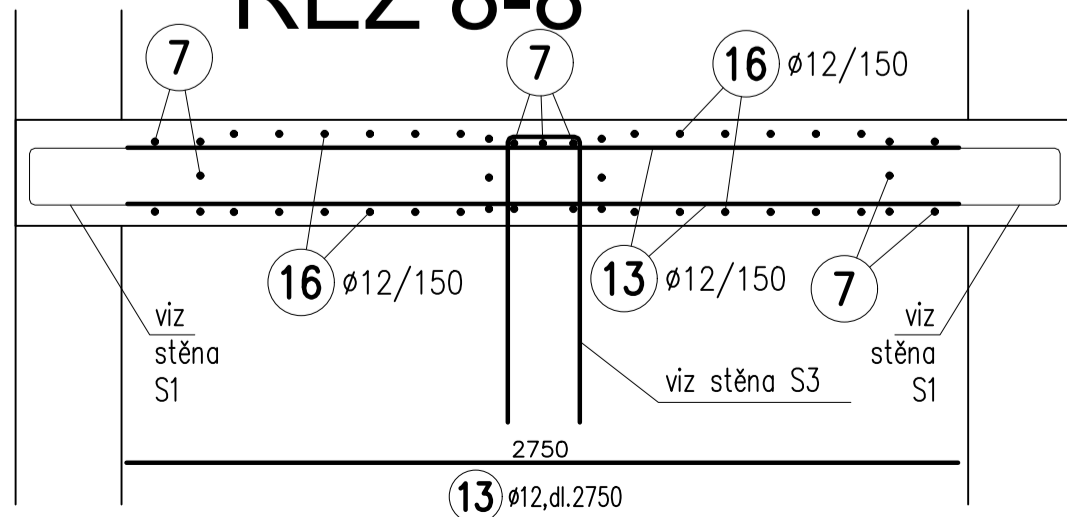
ŘEZ 5-5



ŘEZ 7-7



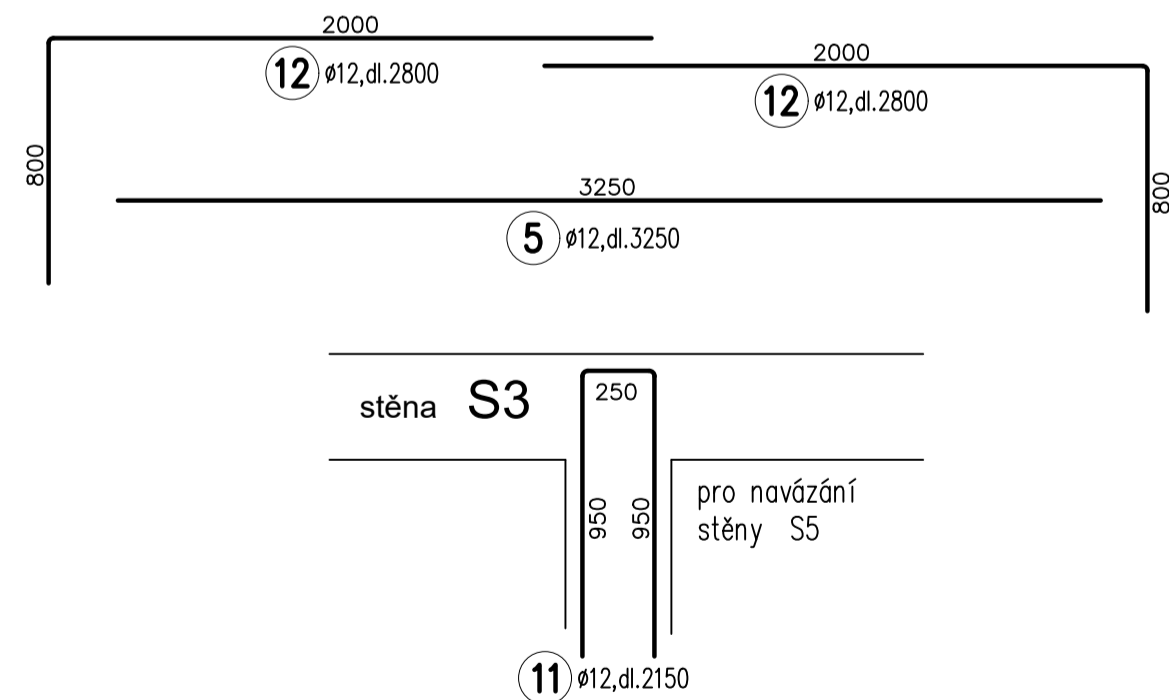
ŘEZ 8-8



TABULKA VÝZTUŽE

Č. pol.	D mm	Délka mm	Počet ks	Délka			
				8	10	12	16
5	12	3250	48			156	
7	12	3850	61			235	
8	12	4250	46			196	
9	8	430	76	33			
10	16	450	18				8
11	12	2150	48			103	
12	12	2800	96			269	
13	12	2750	36			99	
14	8	2000	6	12			
15	10	830	12		10		
16	12	3100	24			74	
Celková délka				45	10	1132	8
Specifická hmotnost				0.3950	0.6170	0.8881	1.578
Hmotnost [kg]				18	6	1005	13
Hmotnost celkem						1042	

tabulka neobsahuje prořez, pomocnou výztuž a distanční prvky
ocel B 500B, beton C30/37, XC3
krycí vrstva 40mm



5				
4				
3				
2				
1	ČISTOPIS - PROVÁDĚNÍ STAVBY	1.7.2025	P. JANOUŠEK	
0	ČISTOPIS - POVOLENÍ STAVBY	26.3.2025	P. JANOUŠEK	
ZMĚNA Č.	POPIS ZMĚNY	DATUM	KONTROLOVAL	PODPIS

VYPRACOVAL	KONTROLOVAL	ZODP. PROJ.	HIP	 <div>Ing. Jan ŠINTÁK - I.P.R.E. autorizovaná projekční a inženýrská kancelář 362 14 Kolovrá 2 ICO: 11386096, DIČ: CZ5809181037 tel.: +420 353 228 222, fax.: +420 353 232 751 © Držitel certifikátu ISO 9001</div>		
Ing. V. DIVIŠ	P. JANOUŠEK	Ing. J. ŠINTÁK	Ing. J. ŠINTÁK			
						
MĚSTSKÝ ÚŘAD LOKET, K.VÁRY						
STÁVEBNÍ ÚŘAD MÚ SOKOLOV-OŽP						
INVESTOR: KARLOVARSKÝ KRAJ				FORMÁT	8xA4	ČÍSLO PARÉ
STAVBA: PROJEKTOVÉ PRÁCE 1. ETAPY REVITALIZACE VOLNOČASOVÉHO AREÁLU SVATOŠSKÉ ÚDOLÍ II				ÚČEL	DSJ	
				DATUM	11/2023	
				MĚŘÍTKO	1 : 50	
				KÓTOVÁNO V	mm	
OBSAH: DOKUMENTACE PRO POVOLENÍ A PROVÁDĚNÍ STAVBY				ČZAKÁZKY	04.-09/2023	
VDJ - VÝKRESY VÝZTUŽE - STĚNY 2 a 3 a 4				Č.VÝKRESU		D.3.3.4.3.